



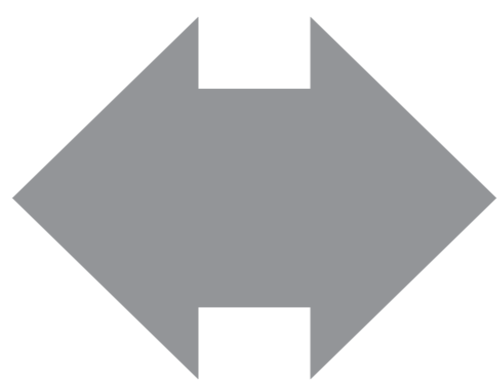
高速道路リニューアルプロジェクト 大規模更新・修繕事業



令和5年

E3 九州道 リニューアル工事

鳥栖JCT



久留米IC

1/10 ▶ 11/30

交通混雑期(GW、お盆)は車線減少を行いません。

※規制期間には路面標示変更等に伴う車線規制を含みます。

終日車線規制



だいきぼうくん

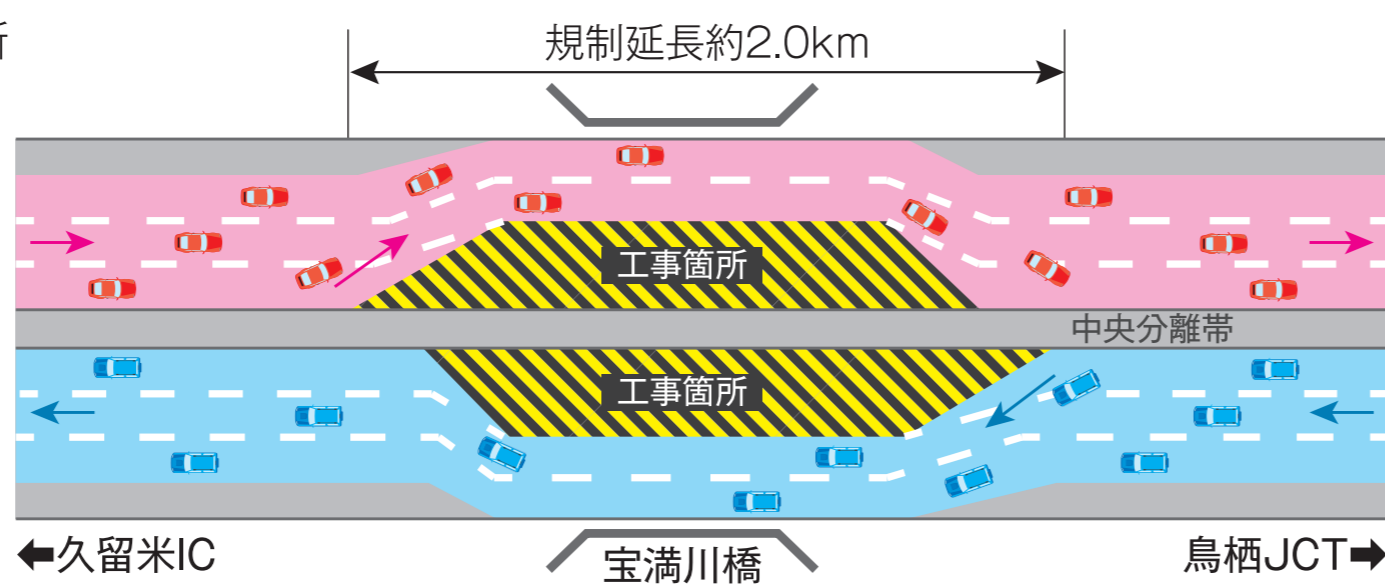
ご不便をおかけしますが、ご理解、ご協力をお願いいたします。

車線規制手順

■上り線 ■下り線 ≡橋 ■工事箇所

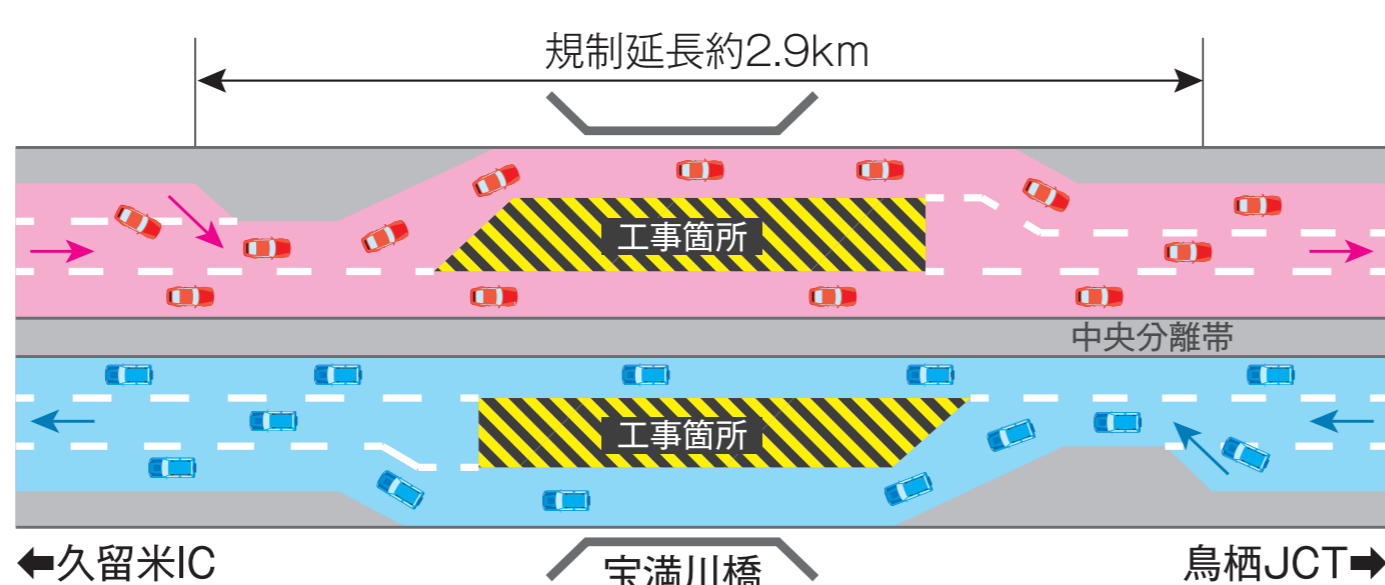
① 中央分離帯側

令和5年
1/10~4月下旬



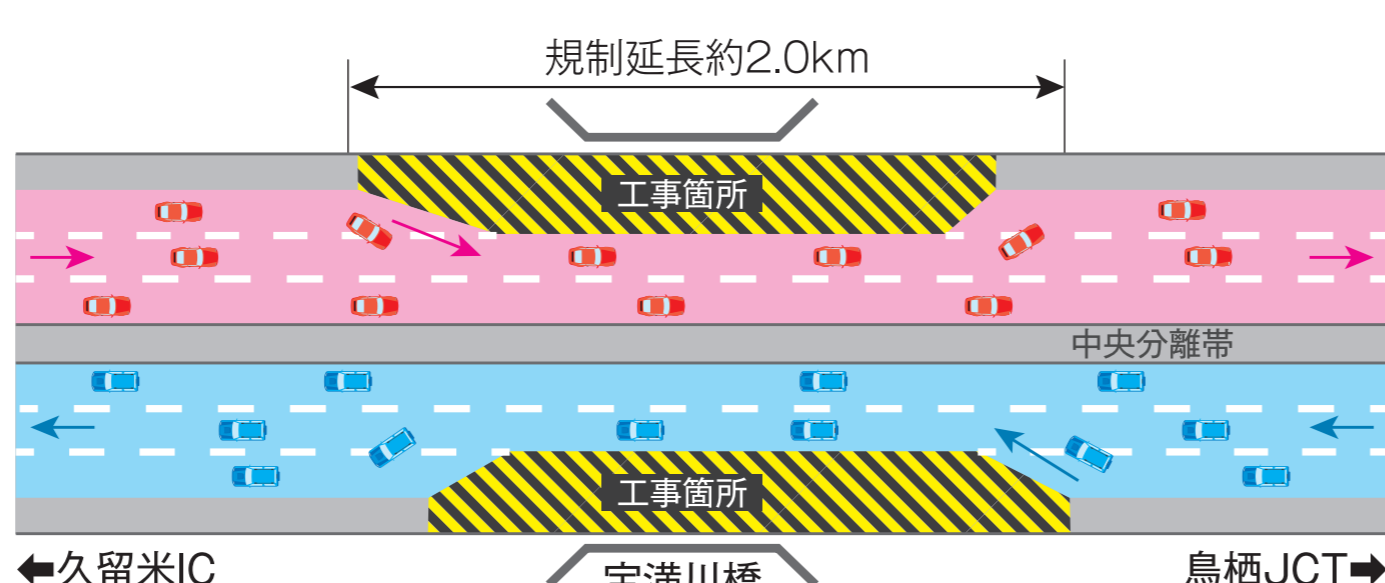
② 中央部

令和5年
5月上旬~8月上旬

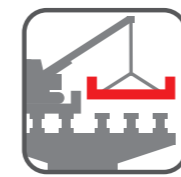


③ 路肩側

令和5年
8月中旬~11/30



橋梁床版取替工事の内容



損傷した鉄筋コンクリート床版を、より耐久性の高い床版に取り替えます。(プレストレストコンクリート床版)

橋梁(床版取替)

損傷した床版を撤去するため、一時的に路面がなくなります。工場で製作した床版の設置に続いて舗装を行い、床版取り替えが完成します。そのため、交通規制は床版取り替えと舗装の完了後に解除となります。



プレストレストコンクリート床版架設

リニューアル工事専用ホームページ

工事情報は、コチラ!

<https://www.w-nexco.co.jp/renewalproject/>
工事専用ホームページで工事内容等のご案内をいたします。

工事専用携帯サイト <http://navi-corn.com/houmangawa/>
専用携帯サイトでも工事内容等をご案内しています。

九州道 リニューアル

検索



九州道リニューアル工事のお問合せ

NEXCO西日本お客さまセンター (年中無休・24時間)

0120-924863 (クルマでおかけ24時間ハローさん)

※IP電話等一部の電話からはフリーダイヤルがご利用できない場合があります。

その場合は、06-6876-9031 (通話料有料)

NEXCO西日本九州支社 久留米高速道路事務所 0942-43-4612

ご利用時間 / 平日9:00~12:00 13:00~17:00