



高速道路リニューアルプロジェクト
大規模更新・修繕事業

令和5年

E3九州道リニューアル工事

鳥栖
JCT

久留米
IC

1/10 ▶ 11/30

交通混雑期(GW、お盆)は車線減少を行いません。

※規制期間には路面標示変更等に伴う車線規制を含みます。

終日車線規制



渋滞発生時にはここをクリックして、
所要時間情報がご覧いただけます。



ご不便をおかけしますが、
ご理解、ご協力をお願いいたします。

高速道路リニューアルプロジェクト インフォメーション

リニューアル工事専用ホームページ

工事情報は、コチラ！

<https://www.w-nexco.co.jp/renewalproject/>
工事専用ホームページで工事内容等のご案内をいたします。

工事専用携帯サイト

<http://navi-corn.com/houmangawa/>
専用携帯サイトでも工事内容等のご案内をしています。

九州道 リニューアル

検索



道路交通情報のお問い合わせ

アイハイウェイ

(24時間高速道路の道路交通情報を提供)



ハイウェイ交通情報ケータイサイト

<https://ihighway.jp/>



出発時間、走行ルート、休憩などの走行計画にお役立ていただき、安全・快適に高速道路や休憩施設をご利用ください。(情報は無料ですが、通信料はお客さまの負担となります)
渋滞発生時には、所要時間情報を提供しています。(画面上部のバナーをクリック)

日本道路交通情報センター <https://www.jartic.or.jp/>

日本道路交
通情報センター

全国統一番号 050-3369-6666

※全国統一番号はNTT回線からのみご利用いただけます。

全国高速ダイヤル 050-3369-6700 携帯短縮ダイヤル #8011
お近くのSA・PAの①ハイウェイ情報ターミナルも併せてご利用ください。

道路緊急ダイヤル #9910

高速道路の異状等を発見された場合の緊急情報を24時間受け付けています。

九州道リニューアル工事のお問合せ

NEXCO西日本お客さまセンター (年中無休・24時間)

0120-924863 (クルマでおかけ24時間ハローさん)

※IP電話等一部の電話からはフリーダイヤルがご利用できない場合があります。
その場合は、

06-6876-9031 (通話料有料)

NEXCO西日本九州支社
久留米高速道路事務所

0942-43-4612

ご利用時間/平日9:00~12:00 13:00~17:00

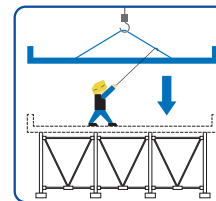
最近、電話のお掛け間違いが非常に多くなっています。
電話番号をよくお確かめのうえ、お掛けください。

橋梁床版取替工事の内容



橋梁(床版取替)

損傷した鉄筋コンクリート床版を、より耐久性の高い
床版に取り替えます。(プレストレストコンクリート床版)



プレストレストコンクリート床版架設

損傷した床版を撤去するため、一時的に路面がなくなります。工場で製作した床版の設置に続いて舗装を行い、床版取り替えが完成します。そのため、交通規制は床版取り替えと舗装の完了後に解除となります。

高速道路走行中にも道路交通情報をチェック



IC入口情報板

各インターチェンジ手前の一般道にあり、
本線上の情報を表示しています。



広域情報板

ジャンクション手前など本線上の
主要ポイントにあり、
広範囲の道路情報を表示しています。



ハイウェイラジオ

この標識の箇所、
カーラジオAM1620kHzにあわせると、
情報板より詳細な情報
(渋滞・事故・工事など)が聞けます。

規制スケジュール

■ : 終日車線規制 □ : 交通混雑期

規制期間	令和4年		令和5年												
	11月	12月	1月	2月	3月	4月	5月	6月	7月	8月	9月	10月	11月	12月	
規制区間															
鳥栖JCT ~久留米IC									①中央分離帯側	②中央部		③路肩側			
	年未年始		GW					お盆			年末				

車線規制手順

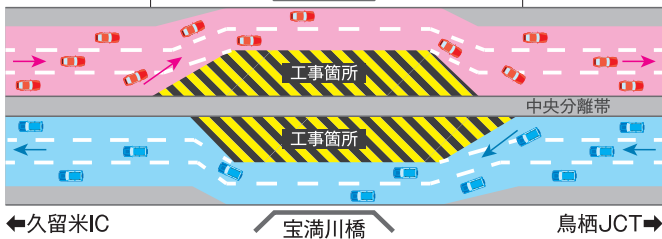
下記期間は車線減少を行いません。

- ゴールデンウィーク: 4月下旬～5月上旬(概ね15日間)
- お盆: 8月上旬～8月中旬(概ね15日間)

■ 上り線 ■ 下り線 ■ 橋 ■ 工事箇所

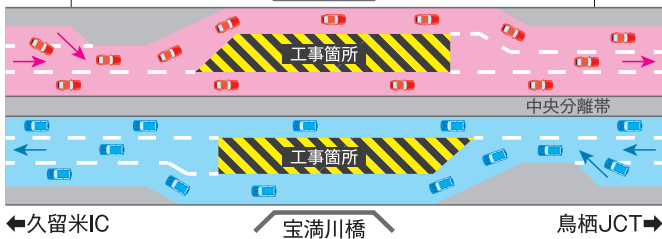
1 中央分離帯側 期間: 令和5年1/10～4月下旬

規制延長約2.0km



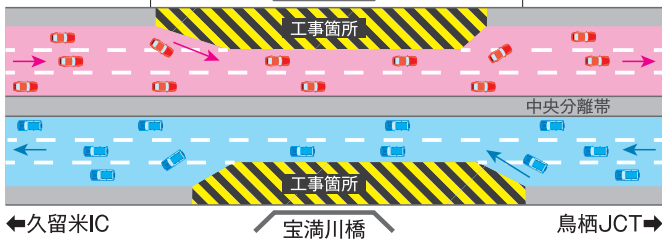
2 中央部 期間: 令和5年5月上旬～8月上旬

規制延長約2.9km



3 路肩側 期間: 令和5年8月中旬～11/30

規制延長約2.0km



終日車線規制に伴う 周辺道路のご案内

天気・事故等により交通状況は変動します。
お出かけ前に交通状況をご確認ください。

凡例

- 終日車線規制区間
- インターチェンジ
- ▲ ジャンクション
- 国道



【安全運転のお願い】

- 規制区間は速度制限を守りましょう。
- 前方車両との車間距離は、十分に空けましょう。
- 規制区間の手前で、3車線が2車線に減少します。
車線減少直前の無理な割り込みは大変危険です。車線の変更は余裕を持って、お早めをお願いします。

↑福岡・山口方面

太宰府IC

E3

3

筑紫野IC

九州自動車道

200

386

筑後小郡IC

大分自動車道 大分方面 →

E34

甘木IC

鳥栖IC

鳥栖JCT

宝満川橋

終日車線規制 50

久留米IC

210

E3

↓熊本方面

佐賀・長崎方面 ←

東脊振IC

E34

長崎自動車道

34

3

322

264

筑後川

209

